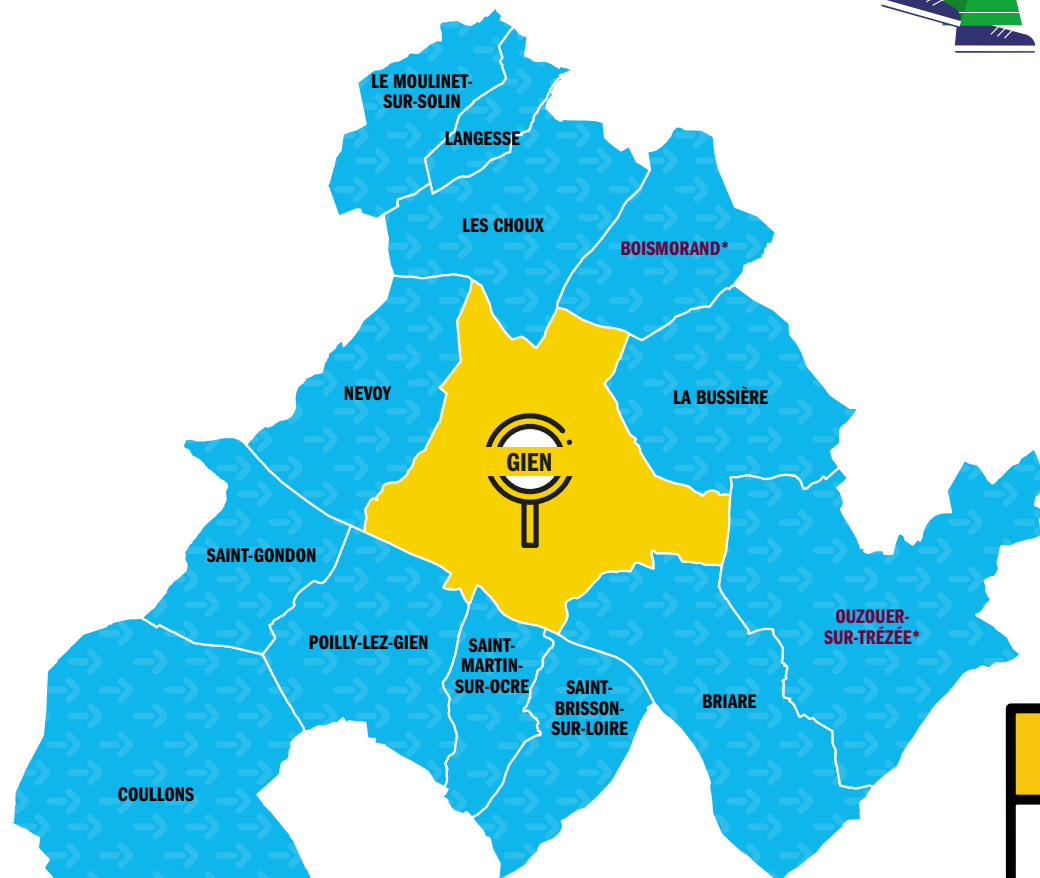


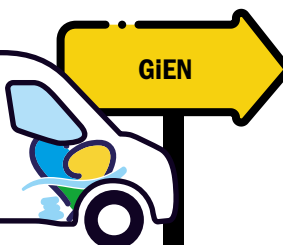
**ZOOM
SUR**

Rémi+ à la demande

ACCESSIBLE À TOUS LES HABITANTS DU SECTEUR !



**LA PRISE EN
CHARGE S'EFFECTUE
À VOTRE DOMICILE**



**RÉMI + À LA DEMANDE
VOUS EMMÈNE VERS LA COMMUNE
PRINCIPALE DE VOTRE SECTEUR**

Appelez le centre
de relations usagers Rémi, au

0 806 70 33 33

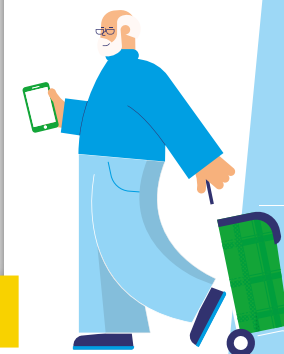
Service gratuit
+ prix appel

**du lundi au samedi
de 6 h à 20 h**



Les réservations doivent être effectuées
au plus tard la veille du déplacement
avant 17 h. Pour le lundi, pensez à
réserver dès le vendredi avant 17 h.

Plus d'informations sur
www.remi-centrevaldeloire.fr



JOURS	ALLER ARRIVÉE À GIEN	POINTS D'ARRÊTS	RETOUR DÉPART DE GIEN
MERCREDI	9 H 30	PLACE LECLERC (Marché)	11 H 30
		HÔPITAL	
		PLACE DE LA VICTOIRE (Auchan/Marché)	
		GARE SNCF	
SAMEDI*	9 H 30	ZAC BOSSERIE (E.Leclerc)	11 H 30
		PLACE LECLERC (Marché)	
		HÔPITAL	
		PLACE DE LA VICTOIRE (Auchan/Marché)	
		GARE SNCF	
		ZAC BOSSERIE (E.Leclerc)	

*Ouzouer-sur-Trézée et Boismorand : service ne fonctionnant que le samedi matin pour ces communes.
Les horaires de prise en charge et de retour à domicile seront confirmés par la centrale de réservation.